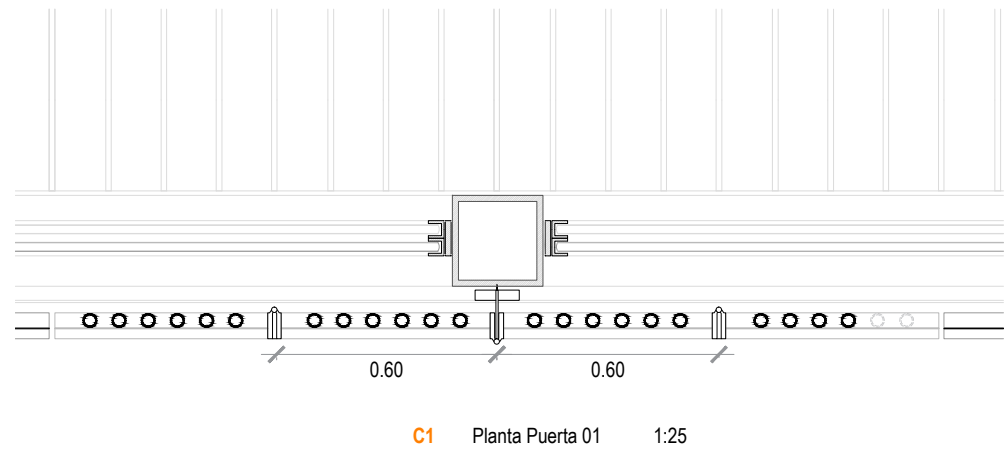
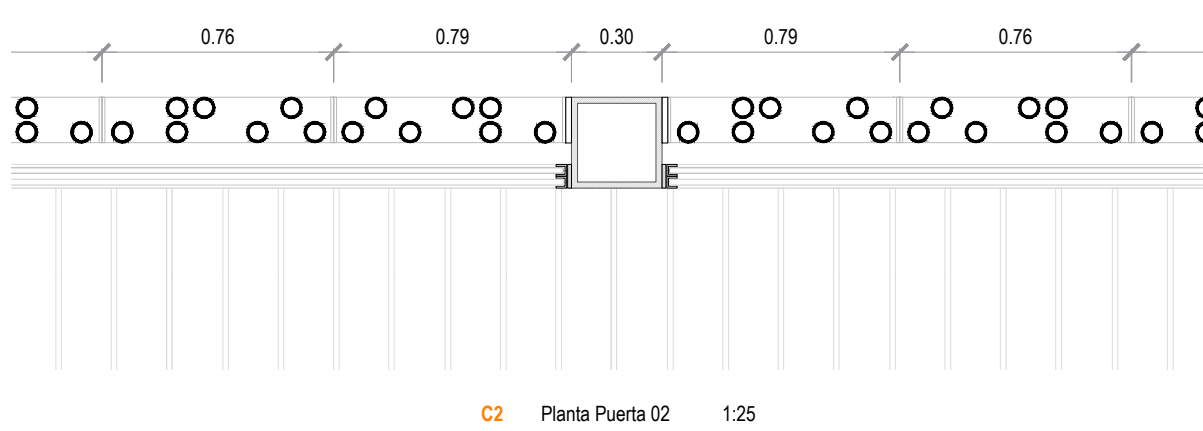


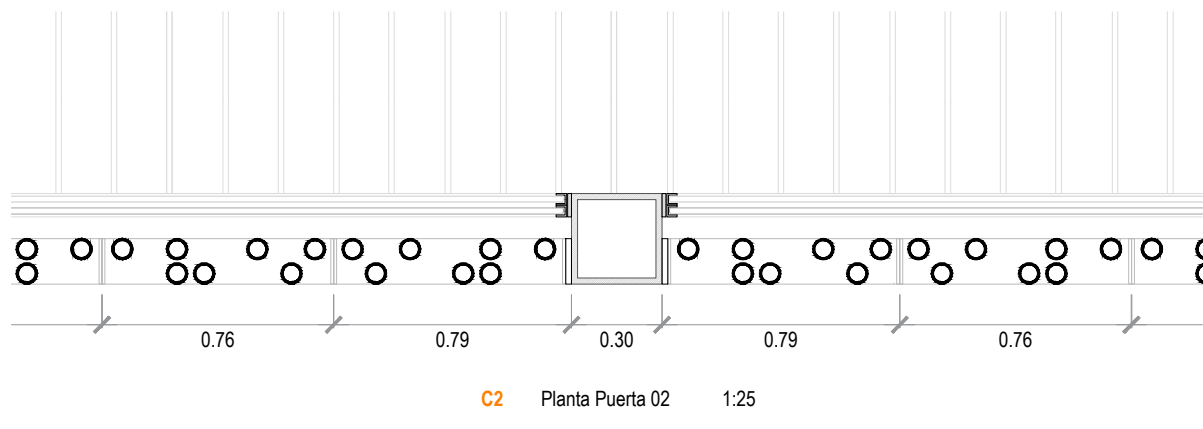
C1 Planta Puerta 01 1:25



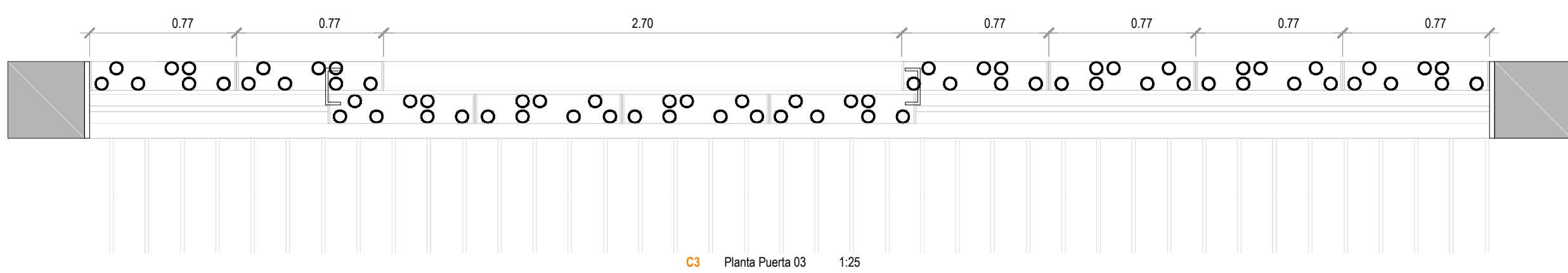
C1 Planta Puerta 01 1:25



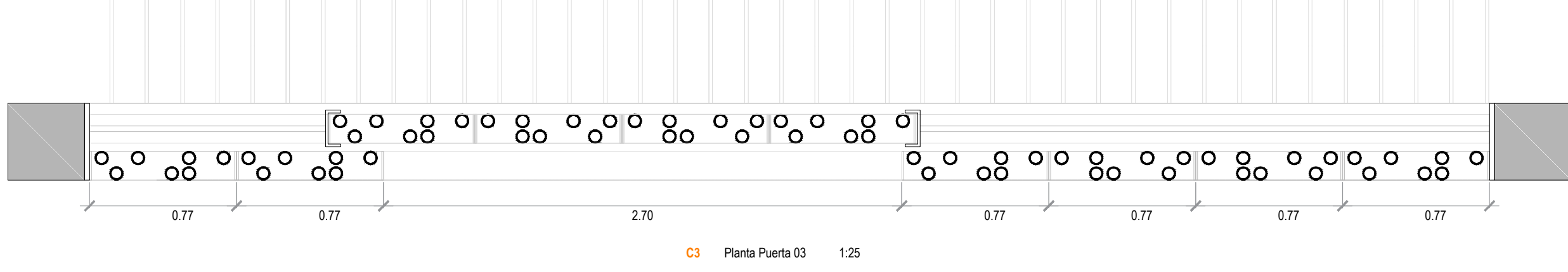
C2 Planta Puerta 02 1:25



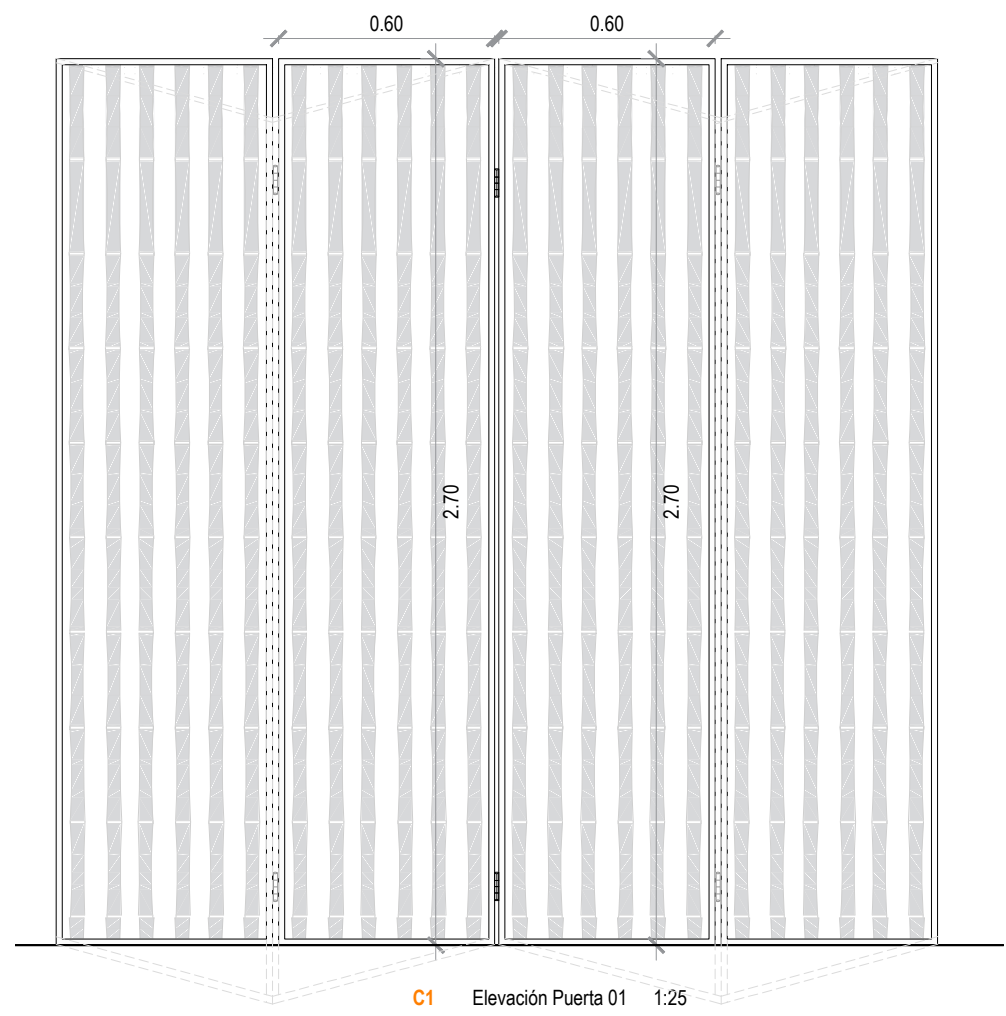
C2 Planta Puerta 02 1:25



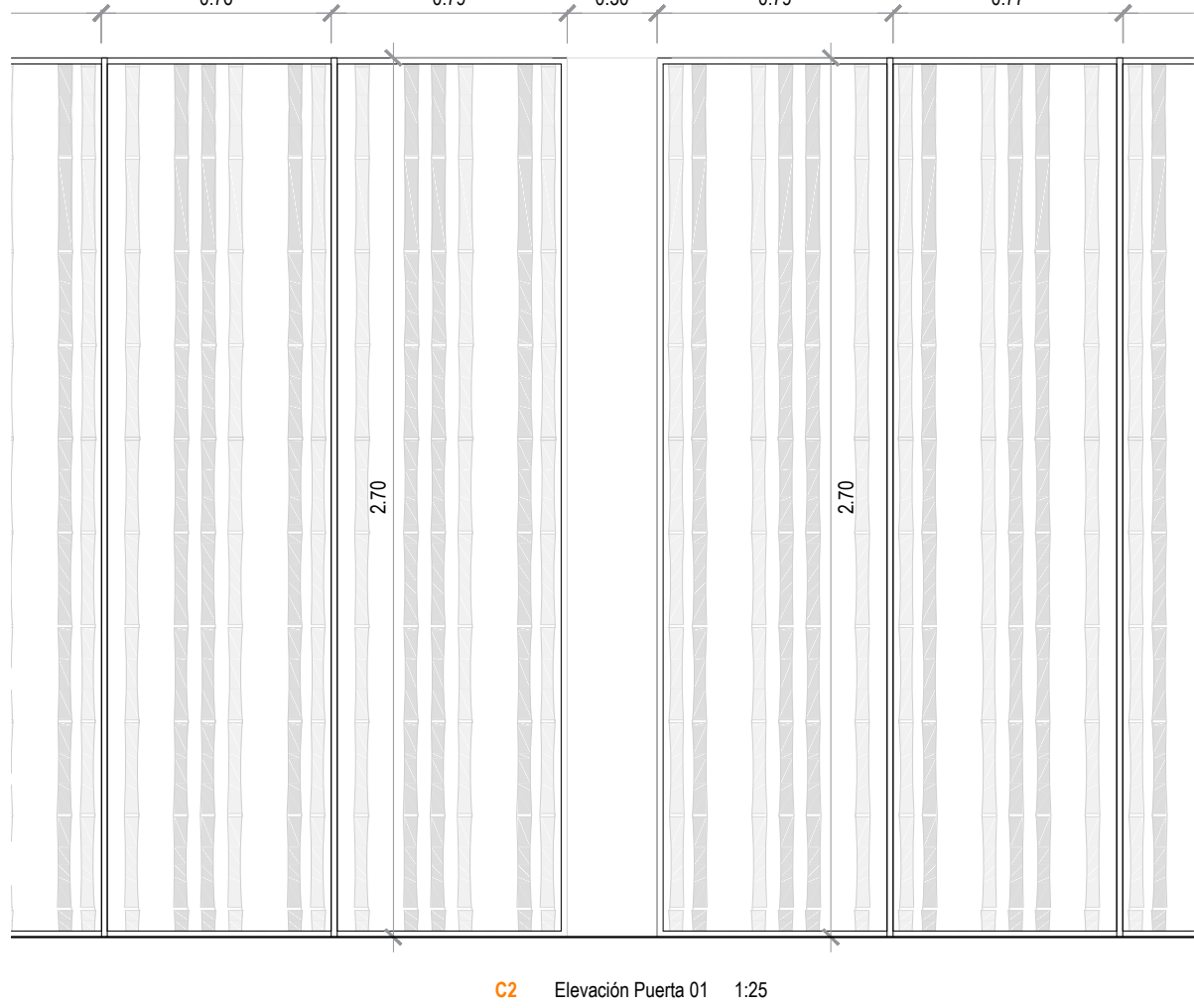
C3 Planta Puerta 03 1:25



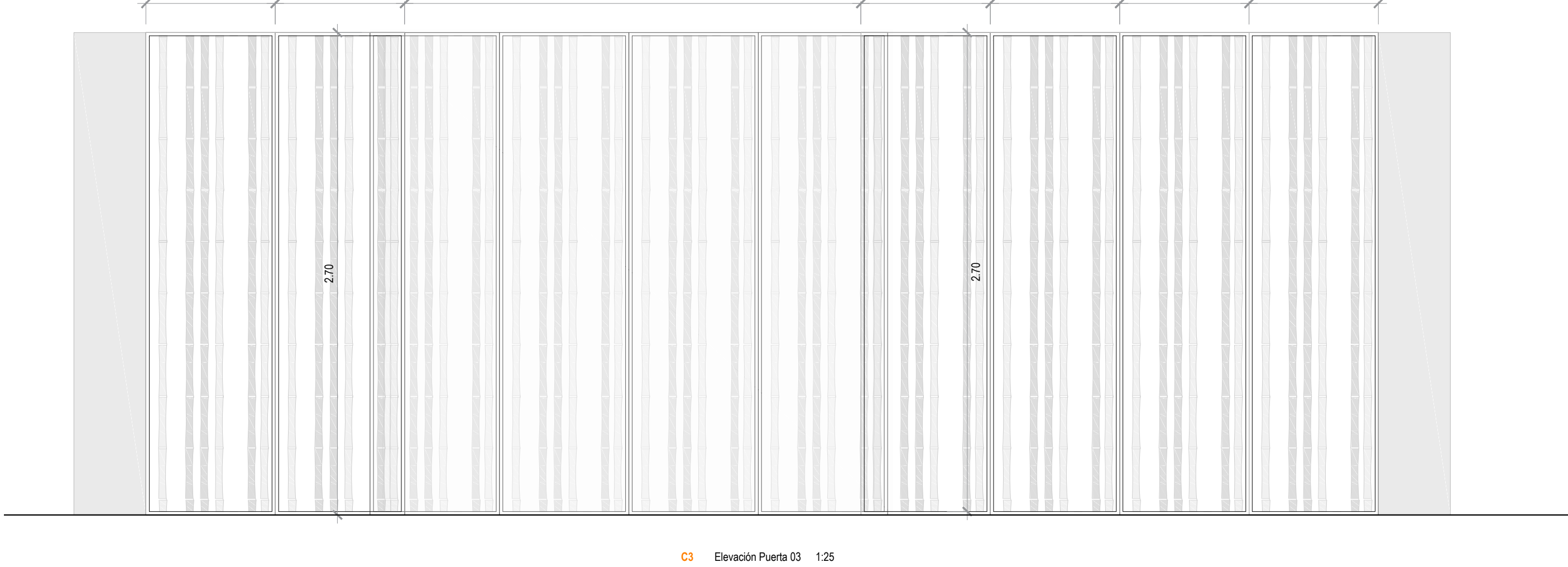
C3 Planta Puerta 03 1:25



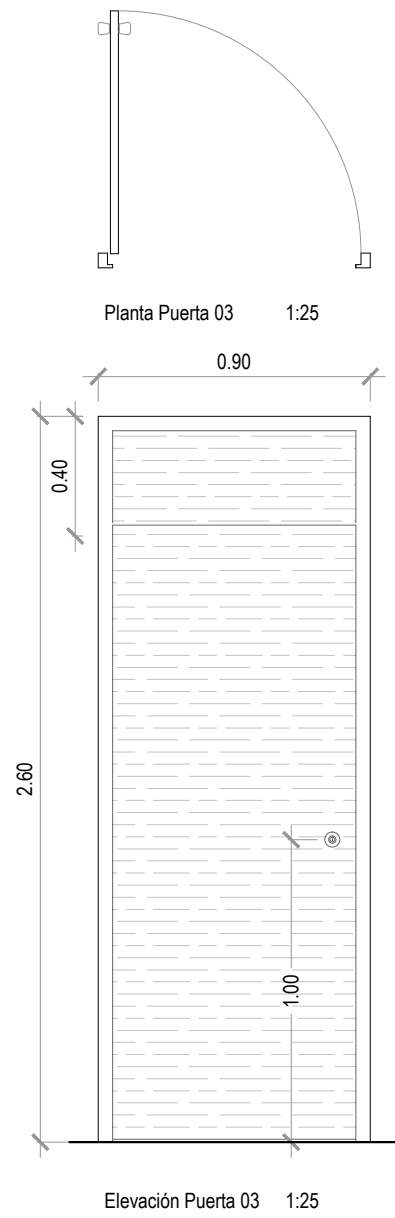
C1 Elevación Puerta 01 1:25



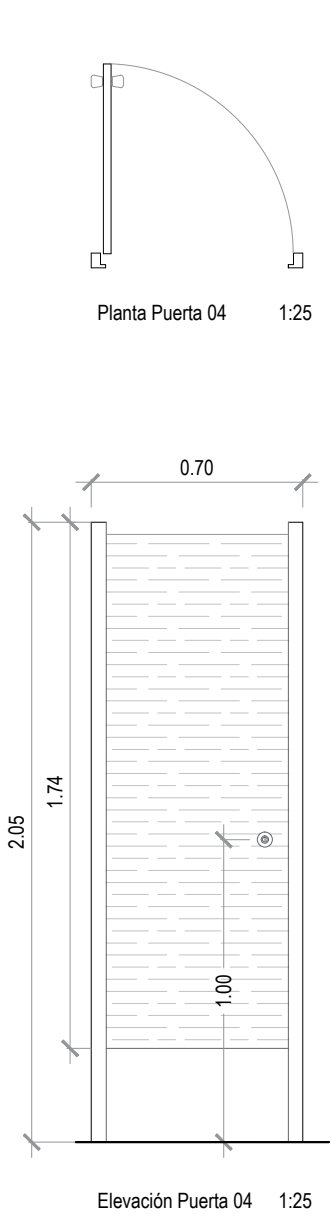
C2 Elevación Puerta 01 1:25



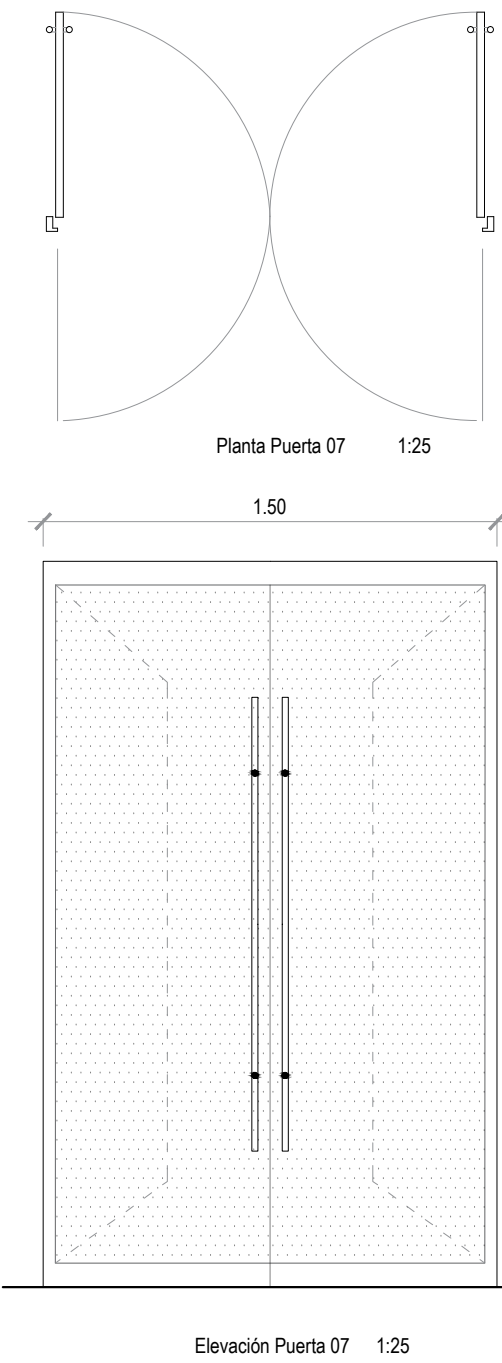
C3 Elevación Puerta 03 1:25



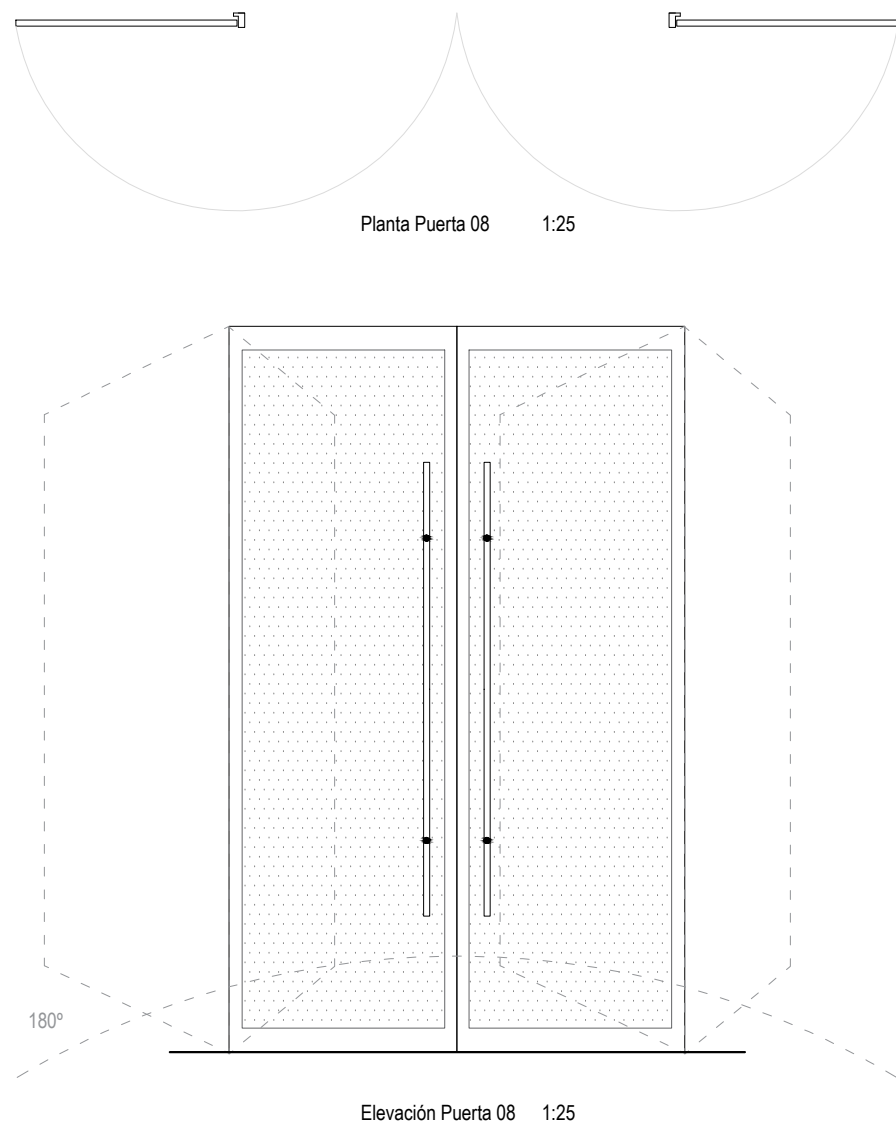
Elevación Puerta 03 1:25



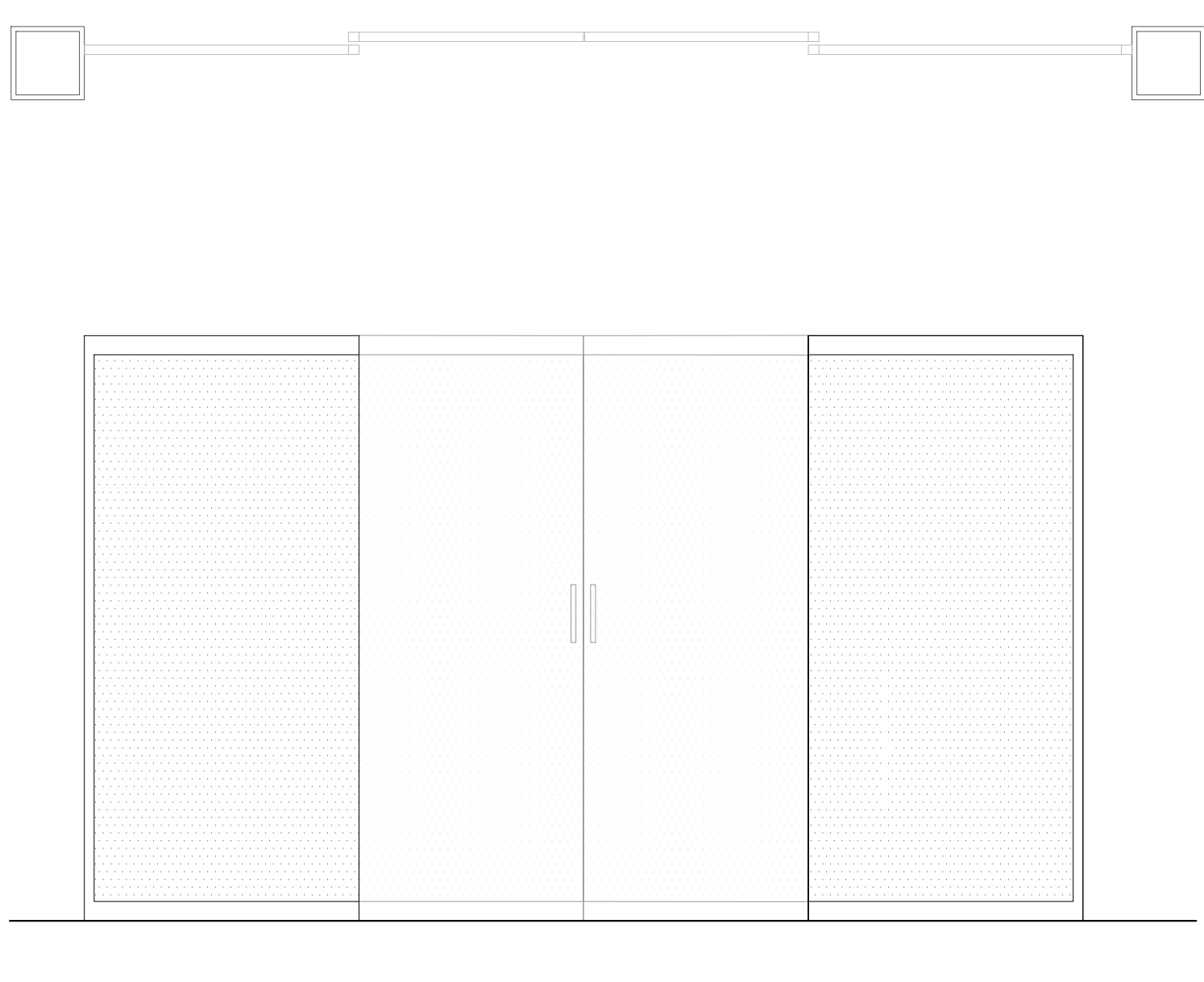
Elevación Puerta 04 1:25



Elevación Puerta 07 1:25



Elevación Puerta 08 1:25



CIPCG

CENTRO DE INTEGRACIÓN CULTURAL, COMERCIAL Y GASTRONÓMICA
REVITALIZACIÓN URBANA - SISTEMA DE ESCENARIOS URBANOS
PARA LA CULTURA VIVA EN CHICLAYO

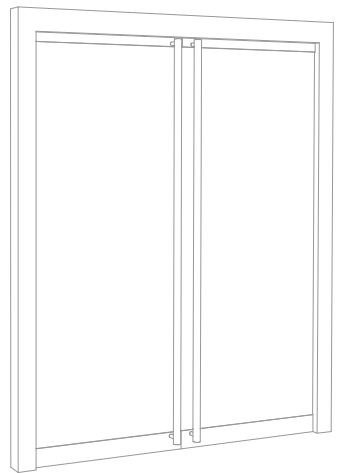
C1 DETALLE CELOSÍA PLEGABLE DE CAÑA DE BAMBU
Celosía modular plegable enmarcada en un bastidor de acero galvanizado y artillado en un sistema de estructura metálica de piso a techo, conformada por 6 cañas de bambúes de 400 mm de diámetro, a una distancia de 0.05 cm, esta disposición y espaciado responden a las composición de todo el cerramiento del en el primer nivel. La modulación de la celosía corresponde a paneles de a: 0.60 cm h: 2.70 m

C2 DETALLE CELOSÍA - FUA DE CAÑA DE BAMBU
Celosía modular plegable enmarcada en un bastidor de acero galvanizado y artillado en un sistema de estructura metálica de piso a techo, conformada por 6 cañas de bambúes de 400 mm de diámetro, a una distancia de 0.05 cm, esta disposición y espaciado responden a las composición de todo el cerramiento del en el primer nivel. La modulación de la celosía corresponde a paneles de a: 0.60 cm h: 2.70 m

C3 DETALLE CELOSÍA - MAMPARA CORREDIZA DE CAÑA DE BAMBU
Celosía modular plegable enmarcada en un bastidor de acero galvanizado y artillado en un sistema de estructura metálica de piso a techo, conformada por 6 cañas de bambúes de 400 mm de diámetro, a una distancia de 0.05 cm, esta disposición y espaciado responden a las composición de todo el cerramiento del en el primer nivel. La modulación de la celosía corresponde a paneles de a: 0.60 cm h: 2.70 m

ESTRUCTURA TÍPICA DE CELOSÍAS FIJAS Y MÓVILES
BASTIDOR METÁLICO:
FORMADO POR PLATINAS DE ACERO GALVANIZADOS "L" DE 40 MM Y 3 MM DE ESPESOR
PLATINA DE CIERRE:
DE ACERO GALVANIZADO DE 50 X 10 MM
PIEZA DE FIJACIÓN:
DE LAS CELOSÍAS DE BAMBU A PETRINA SUPERIOR DE ACERO GALVANIZADO.

ISOMETRICO DE PUERTA BATIENTE DOS HOJAS VIDRIO



Puerta de cristal templado de 8 mm de espesor, incoloro, con sistema batiente simple, usando perfilieria e aluminio PFK o similar, la perfilieria debe ser fijada a los muros de concreto de con tornillos autosacantes y tarugos plasticos, en caso e fijación en muro de roca yeso, usar tornillos con tarugos de expansión tipo aleta.



ESCUELA PROFESIONAL DE ARQUITECTURA

TESIS PARA OPTAR
EL TÍTULO DE ARQUITECTO

"REVITALIZACIÓN URBANA, MEDIANTE
UN SISTEMA DE ESCENARIOS URBANOS
DE CULTURA VIVA PARA EVITAR LA
DEGRACIÓN DE ESPACIOS PÚBLICOS Y
EQUIPAMIENTOS CULTURALES DE LA
CIUDAD DE CHICLAYO"

"CIPCG"

ANGELA YNÉS, CABRERA SARMIENTO

ARQ. GONZALO ECHEANDÍA VANDERGHEM

A.16 CARPINTERÍA

CHICLAYO, PERÚ
AGOSTO, 2016

A.16